

ABZIEHGLÄTTER TYP DUO SCREED

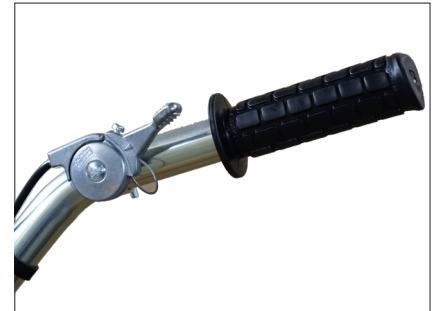
LIEVERS

Der Abziehglätter Duo Screed ist ein Gerät zum Planziehen und Verdichten der Oberflächen von Betonböden im Industrie- und Wohnungsbau in einem Arbeitsgang.

Die Antriebseinheit, bestehend aus einem 4-Takt Honda GX35 Benzinmotor, ist sehr zuverlässig, geräuscharm und hat ein niedriges Abgasemissionsniveau. Der Motor ist leicht zu starten, hat einen geringen Brennstoffverbrauch und kann ohne Ölgemisch betrieben werden.

Merkmale:

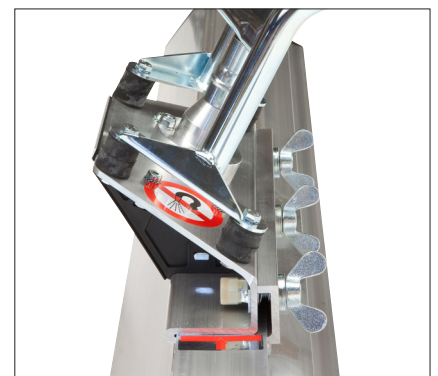
- Ausgerüstet mit Schnellverschlussystem, zum blitzschnellen Wechseln der Profile
- Profillende mit Dichtungsdeckel zur Verhinderung von Abziehrändern
- Handgriffe für Transport abklappbar
- Einfache Verstellung der Fliehkraft je nach Betonkonsistenz und Profillänge
- Arbeitsbreite 1.9, 2.5 oder 3.0 m



Gasgriff

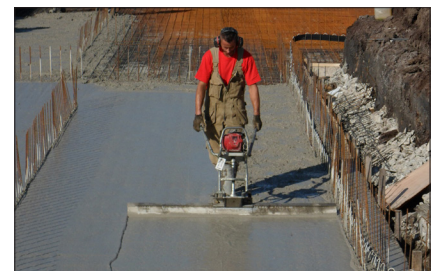


Höhenverstellbare Bedienungshandle, zusammenklappbar für den Transport



Detail Schnellverschlussystem

| | |
|-------------------|--|
| Motortyp | Honda GX35, OHC, 1 Zylinder 4-Takt Benzinmotor 1.6 PS (2 kW) |
| Tank-Volumen (L) | 0.65 |
| Drehzahl (U/min.) | ca. 5000 |
| Gewicht (kg) | zwischen 23 - 29, je nach Profil |
| Arbeitsbreite (m) | 1.90, 2.50 oder 3.00 |



**PROBST
BETONTECHNIK**

SURSEE | WASSERGRABE 10 | 6210 SURSEE | T 041 921 71 71
WINTERTHUR | FRÖSCHENWEIDSTR. 12 | 8404 WINTERTHUR | T 052 233 12 28
CRISSIER | CH. DE LA COLICE 7 | 1023 CRISSIER | T 021 635 55 52
 info@probst-betontechnik.ch | www.probst-betontechnik.ch