

GESCHRAUBTE INNENABDICHTUNG GEGEN SCHALL, FEUER, DRUCKWASSER UND RADON

STOPPER SCREW



Mit der Verwendung der STOPPER SCREW können Mauerstärken einfach, schnell und kostengünstig **gegen Brand, Schall, Druckwasser und Radon** abgedichtet werden.

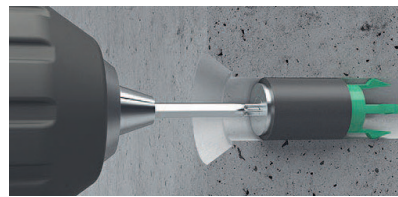
Merkmale:

- gegen Schall, Brand, Druckwasser und Radon geprüft (gegen Druckwasser nur einsetzen, wenn Schalungsabstandhalter auch geprüft ist)
- für konische Ankerlöcher
- witterungsunabhängiger Einbau
- speziell für Sichtbetonflächen geeignet



NEU

IM SORTIMENT



Artikel-Nummer	Bezeichnung	Verpackung	Listenpreis CHF / Stk.	
106332	STOPPER SCREW Typ 3 in ID 17 - 19.5 mm	100 Stück Eimer	3.50	
106342	STOPPER SCREW Typ 3 covered ID 17 - 19.5 mm	100 Stück Eimer	4.00	
106333	STOPPER SCREW Typ 4 in ID 19.5 - 22 mm	100 Stück Eimer	3.60	
106343	STOPPER SCREW Typ 4 covered ID 19.5 - 22 mm	100 Stück Eimer	4.10	
106330	STOPPER SCREW Typ 1 in ID 21.5 - 23 mm	100 Stück Eimer	3.70	
106340	STOPPER SCREW Typ 1 covered ID 21.5 - 23 mm	100 Stück Eimer	4.20	
106331	STOPPER SCREW Typ 2 in ID 22.3 - 25.4 mm	100 Stück Eimer	3.80	
106341	STOPPER SCREW Typ 2 covered ID 22.3 - 25.4 mm	100 Stück Eimer	4.30	
106334	STOPPER SCREW Typ 5 in ID 25 - 28 mm	100 Stück Eimer	3.90	
106344	STOPPER SCREW Typ 5 covered ID 25 - 28 mm	100 Stück Eimer	4.40	
106336	STOPPER SCREW Typ 7 in ID 27.5 - 29 mm	100 Stück Eimer	5.00	
106346	STOPPER SCREW Typ 7 covered ID 27.5 - 29 mm	100 Stück Eimer	5.50	
106335	STOPPER SCREW Typ 6 in ID 31 - 34 mm	50 Stück Eimer	5.40	
106345	STOPPER SCREW Typ 6 covered ID 31 - 34 mm	50 Stück Eimer	5.80	
106325	Reinigungsbürste für Rohr 21.5 - 26 mm	1 Stück	17.00	
106339	Positionierungshilfe	1 Stück	48.00	

Prüfungen auf Rückseite



Prüfungen

Wasser



Art der Schalungsspannstelle	STOPPER SCREW Typ „in“ Wassersäule	STOPPER SCREW Typ „covered“ Wassersäule
Mauerstärke Ø 22 mm Kunststoff / Faserzement	70 m	70 m
Mauerstärke Ø 26 mm Kunststoff	40 m	40 m
Mauerstärke Ø 27 mm Faserzement	40 m	40 m
Mauerstärke Ø 32 mm Kunststoff	40 m	40 m
Konische Ankerlöcher	50 m	50 m

Feuer



- Feuerwiderstandsklasse EI 240 nach DIN EN 13501-2
Raumabschlussprüfung mit Faserzementmuerstärken
Es entstehen innerhalb der Prüfdauer von 240 Minuten keine Risse und Spalten zum Prüfraum.
Innerhalb dieser Zeit sind keine sichtbaren Flammen auf der brandabgewandten Seite aufgetreten.
- Baustoffklasse DIN EN 13501-1 E = normalentflammbar
 DIN 4102-1 B2 = normalentflammbar

Schallschutz



Norm-Schallpegeldifferenz Prüfung

MFPA Prüfung nach DIN EN ISO 10140-2

Eine in Beton verbaute Mauerstärke, welche beidseitig mit dem STOPPER SCREW verschlossen wurde, erreicht den identischen Norm-Schallpegel wie monolithischer Beton gleicher Bauteildicke.

Radondicht



Eine in Beton verbaute Mauerstärke, welche beidseitig mit dem STOPPER SCREW verschlossen wurde, verhindert zuverlässig den Eintritt von Radon.