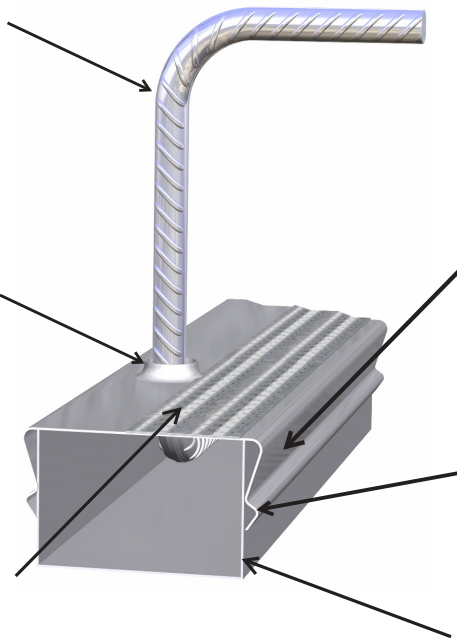


FERS DE REPRISE

Le raccord d'armature en acier 500 S (IV S), peut se plier jusqu'à 15°C. 8 mm, 0 10 mm, 0 12 mm (14 mm sur demande).

L'ensemble de la courbure du fer de reprise est situé dans le boîtier grâce à la configuration du trou en forme d'entonnoir.

Le béton sur les petites perforations du boîtier sont une garantie et servent de reprise de la force de poussée. Le béton qui reste dans le boîtier se durcit et donne la stabilité. (selon DBV 3/87, 5.3.4)



Les profilés frontaux empêchent le béton frais de pénétrer.

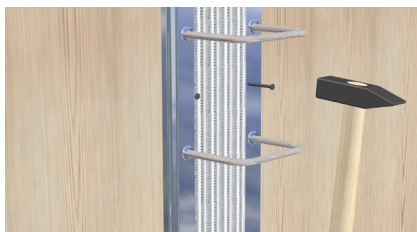
Diamètre du rouleau à plier de la position arrière du pliage $d_{br} = 6 d_s$, DIN 1045, 18.3.3.

Le profilé en forme de trapèze sur le coté améliore la fixation dans le béton.

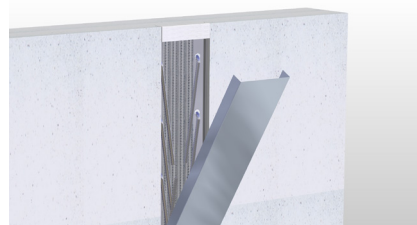
Les bordures en acier zingués des profilés empêchent les dégâts dus à la corrosion.

Le couvercle en acier zingué de part sa forme spéciale est très stable, très facile à enlever après le bétonnage.

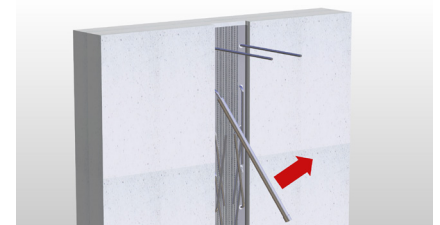
Montage



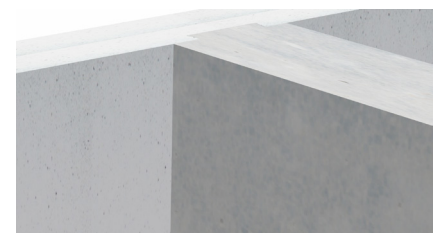
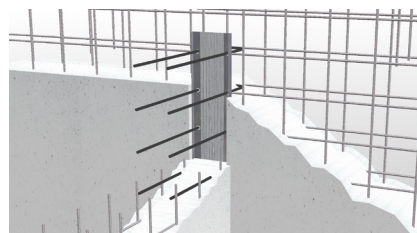
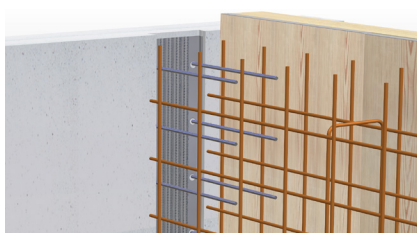
Fixation au coffrage: enfoncer les clous à travers de la perforation.



Enlever le couvercle après le décoffrage.



Redresser l'armature avec un tube.



La boîte en acier Dumbo reste dans le béton, le travail est terminé.